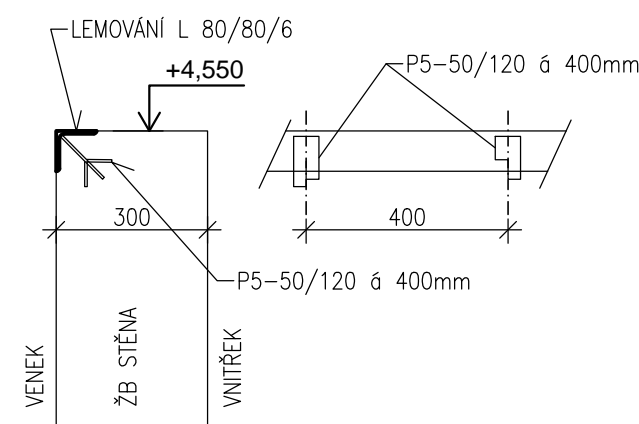
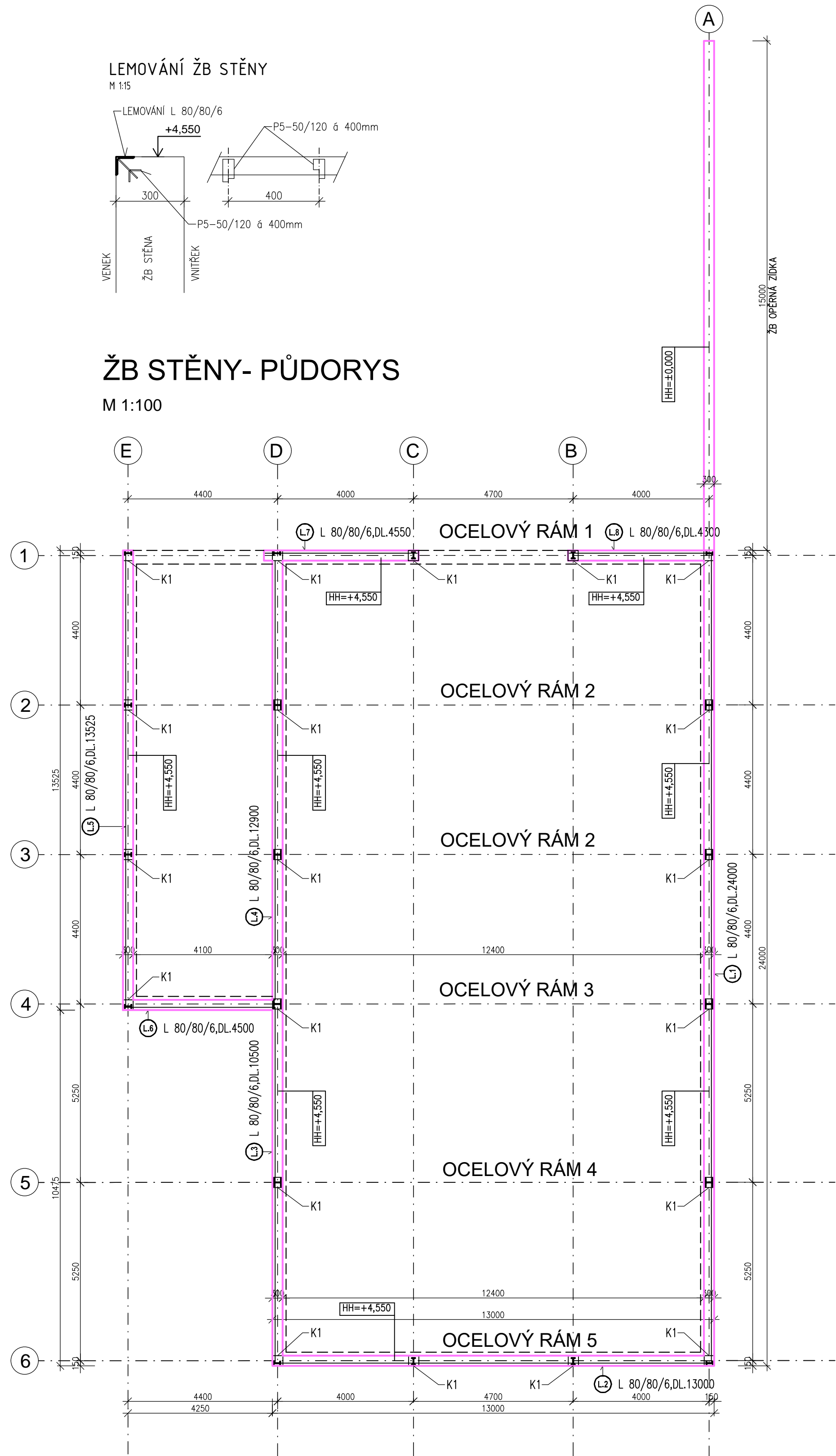


VÝKRES ZPRACOVÁN JAKO PODKLAD PRO ZPRACOVATELE VÝROBNÍ PROJEKTOVÉ DOKUMENTACE OCELOVÉ KONSTRUKCE HALY.

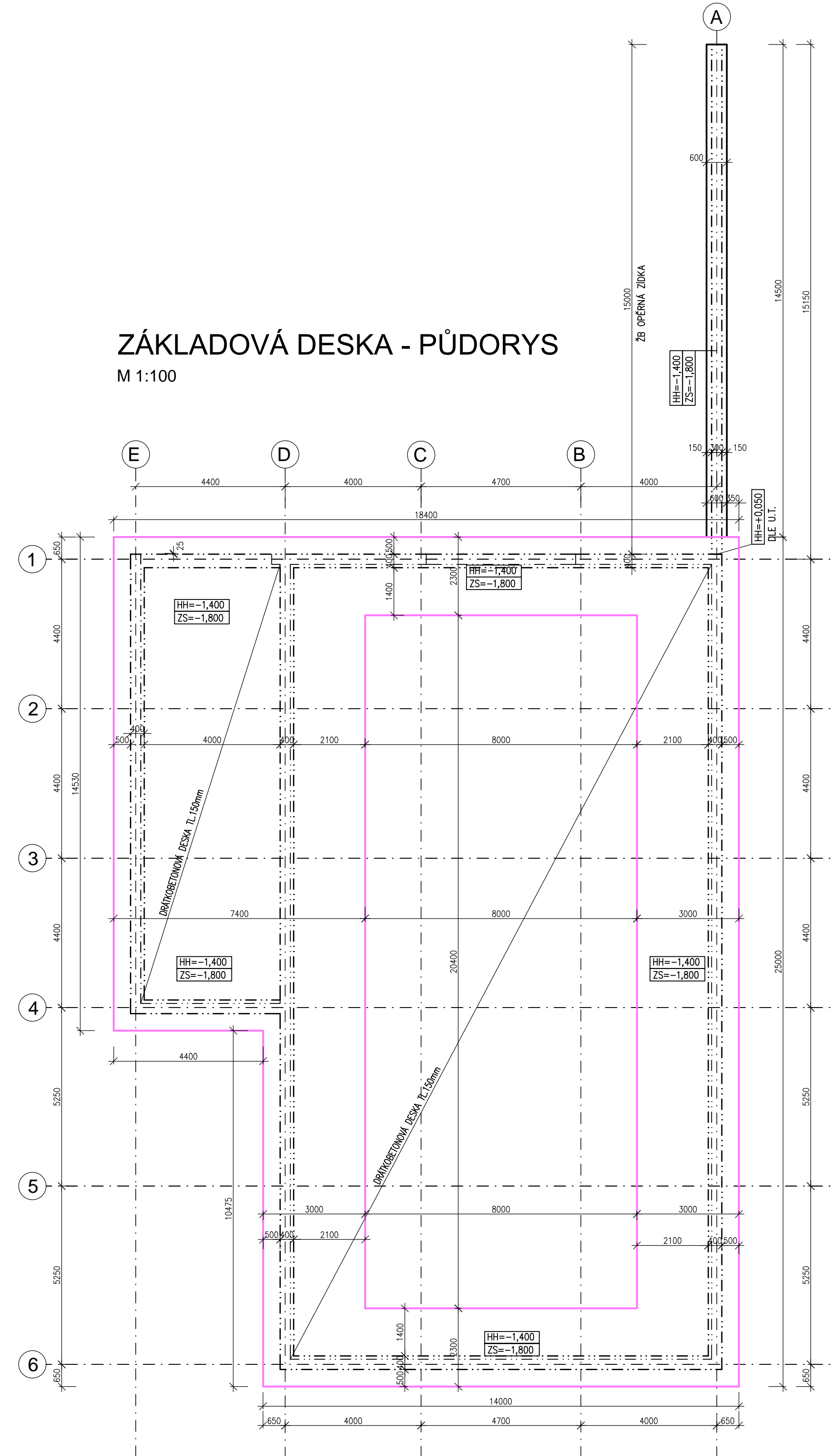
LEMOVÁNÍ ŽB STĚNY
M 1:15



ŽB STĚNY- PŮDORYS
M 1:100

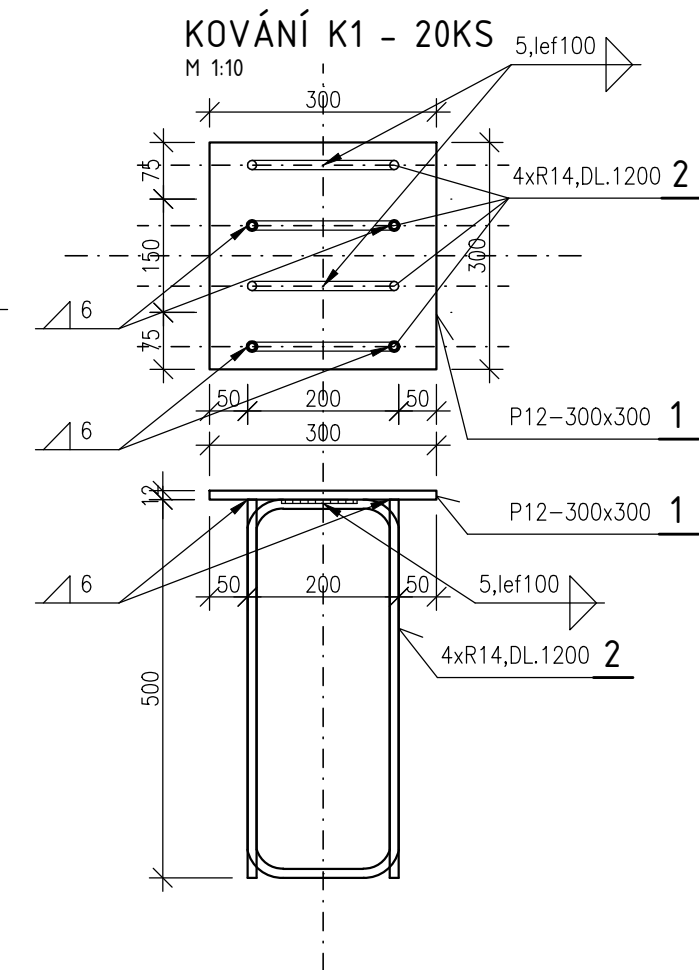


ZÁKLADOVÁ DESKA - PŮDORYS
M 1:100



VÝPIS MATERIÁLU PRO 1 KS

P12-300x300	-1KS-	8,478 kg
R14,DL.1200	-4KS-	5,804 kg
CELKEM		14,282 kg



LEGENDA MATERIÁLŮ:

OCELOVÉ KONSTRUKCE:

OCEL S 235 JR G2

ELEKTRODY E-B 121

NOSNÁ OCELOVÁ K-CE HALY BUDE OŠETŘENA NÁTĚROVÝM SYSTÉMEM PRO KATEGORII KOROZNÍ AGRESIVITY C4 - VYSOKÁ ŽIVOTNOST NÁTĚRU STŘEDNÍ M - 5 AŽ 15 LET DLE ISO 12944.

ŽB MONOLITICKÉ KONSTRUKCE:

ZÁKLADOVÁ DESKA MONOLITICKÁ:

BETON C30/37

OCEL: B500B (10505)

KRYTÍ: - 35 mm

ŽELEZOBETONOVÉ STĚNY:

BETON C30/37 XC4, XF3, XA3

OCEL: B500B (10505)

KRYTÍ: - 35 mm

OPĚRNÁ STĚNA

BETON C20/25

OCEL: B500B (10505)

KRYTÍ: - 35 mm

0,000 = ÚROVEŇ ČISTÉ PODLAHY 1.NP = 339,20 m.n.m. BpV

Název stavby:				HALA NA SŮL LITOMYŠL											
Místo stavby:				k.ú. Litomyšl, areál SÚS Litomyšl, p.č. 1900/3, p.č. 2361/1											
Objednatel:				Správa a údržba silnic Pardubického kraje, Doubravice 98, 533 53 Pardubice											
Generální projektant:				APOLO CZ s.r.o., Tyršova 155, 572 01 Polička		<div></div> <div>APOLO CZ s.r.o. Tyršova 155, 572 01 Polička + 420 441 722 204 apoloc@apolocz.cz www.apolocz.cz</div>		Autorizační razítko:							
Autor návrhu:				-											
HIP:				Ing. Karel Marek											
Projektant:				Ing. Jan Jiříček											
Zodp. projektant:				Ing. Jan Jiříček											
Kraj:		Pardubický		Formát		8 A4		Číslo zakázky:		P3616					
Stav. úřad:		Litomyšl		Revize:		00		Datum		03/2018					
Stupeň PD:				DOKUMENTACE ZMĚNY STAVBY PŘED DOKONČENÍM											
Objekt:				D1-01 HALA								Označení přílohy:		Číslo paré:	
Část:				D1-01-2 STAVEBNĚ KONSTRUKČNÍ ČÁST											
Obsah přílohy:				ŽB STĚNY A ZÁKLADOVÁ DESKA - PŮDORYS								Měřítko:		1:100	